

令和 元年 9 月 吉日

日本技術士会岩手県支部会員  
いわて技術フォーラム会員 }各位

公益社団法人日本技術士会東北本部岩手県支部  
応用理学研究会代表 菅原 弘

### 応用理学研究会現場見学会のご案内

拝啓、皆様方におかれましては、益々ご清栄のこととお慶び申し上げます。

このたび、岩手県支部応用理学研究会では、技術研鑽の為の活動として、現場見学会を企画いたします。

今回の現場見学会は、（公社）日本技術士会東北本部応用理学部会が主催する見学会に、岩手県支部として参加する形態にさせていただきます。

ご多忙中とは存じますが、万障お繰り合わせの上、ご参加くださいますようお願い申し上げます。  
敬具

1. 日 時：令和元年 9 月 27 日（金） 8 時 00 分～18 時 00 分

2. 場所とテーマ：岩手県川舟断層および秋田県仙北地方の千屋断層の巡検  
主催：（公社）日本技術士会東北本部応用理学部会

#### 3. 内容

- ・ 集合場所 : (A) 8:00 (株)昭和土木設計本社駐車場  
(B) 9:20 湯田 IC 駐車場  
(申し込みの際、A・Bを指定して下さい)
- ・ 定 員 : 募集 8 名 (運転手 2 名を除く)  
駐車スペース等の関係で支部参加者は乗用車 2 台に分乗します。
- ・ 各自準備 : ヘルメット、長靴(スパイク不可)、調査道具(適宜)、雨具
- ・ 案内者 : (株)ダイヤコンサルタント 東北支社長 斉藤 勝 氏
- ・ 行程概要 : 9:40 湯田 IC で東北本部と合流(資料付与)  
10:15～12:00 川舟断層地震断層跡・断層崖追跡等の見学  
12:30～13:20 昼食  
14:00～16:00 千屋断層断層崖・学習館・トンネル跡・赤倉川露頭等見学  
16:00 現地で東北本部と解散-->湯田 IC--18:00 昭和本社で支部解散

4. 参加費用 : 1,500 円(昼食代・資料代)  
保険料等その他経費は、支部及びフォーラム活動予算から支弁。

5. 申込方法 : 参加ご希望の方は、下記の「申込み・問合せ先」へメールにてご連絡ください。

6. 申込締切 : 令和元年 9 月 20 日(金)  
定員を超えた場合は先着順とさせていただきます。

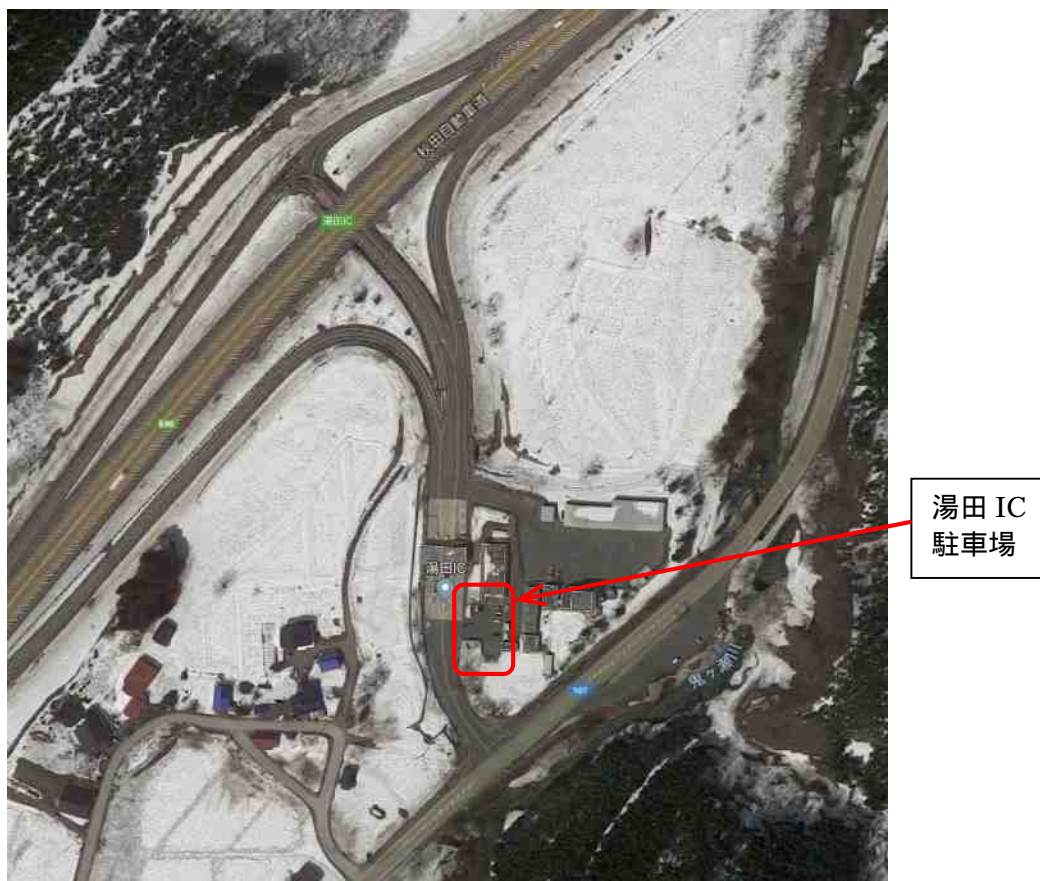
7. 申込み・問合せ先 : 応用理学研究会 菅原 弘(株式会社昭和土木設計)  
〒020-0891 岩手県紫波郡矢巾町流通センター南 4 丁目 1 番 23 号  
TEL 019-638-6834 E-mail: [sugawarah@showacd.co.jp](mailto:sugawarah@showacd.co.jp)

以 上

集合場所（A）位置図



集合場所（B）位置図



Google マップより